

DOMAINE ÉNERGÉTIQUE

KINÉSIOLOGIE PROFESSIONNELLE - UNITÉ DE FORMATION 10

Prérequis / Public

Ces journées, réparties sur l'ensemble de la formation, vont permettre d'approfondir l'un des 4 domaines majeurs de la « boîte à outils » des corrections/ équilibrations à savoir le domaine **Energétique/Electrique**.

Prérequis : 1^{ère} année ou équivalent

Prix, dates et inscriptions

- Prix du cours : 210 CHF / jour
- Durée : 56 heures / (7 jours répartis sur l'ensemble de la formation)

Vous trouverez toutes les dates des cours ainsi que les formulaires d'inscription en ligne sur nos sites respectifs :

- www.hhc-formations.ch
- www.esclarmonde.com

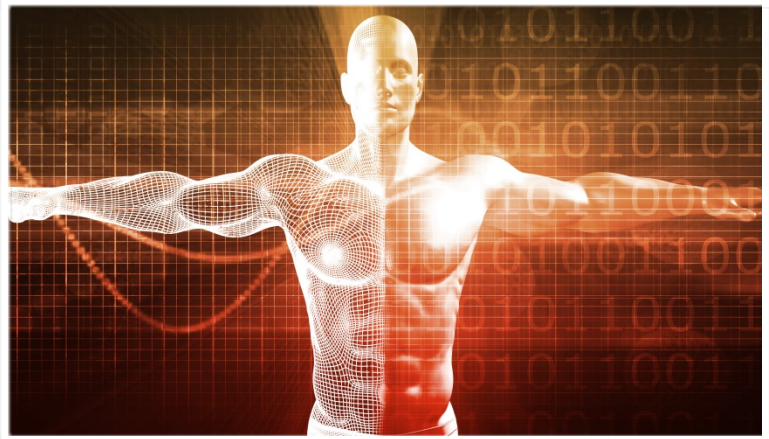
Lieux des cours

Sauf mentions particulières, les cours se déroulent sur **Genève** ou **Saint-Maurice/Lavey-les-Bains**.

Contacts

Email de Human Health Center :
info@hhc-formations.ch

Email d'Esclarmonde SA :
infosuisse@esclarmonde.com



Description / Définition

La formation professionnelle de **Thérapeute Complémentaire en Kinésiologie**, unique et innovante, orientée compétences, propose une sélection d'outils issus des programmes internationaux tels que le Three in One Concepts, Hyperton-X, Professional Kinesiology Practise - PKP-... actualisés par l'expérience des enseignants et des dernières découvertes en neurosciences.

S'appuyant sur une démarche pédagogique originale, elle va imprimer une nouvelle dynamique dans **l'acquisition des compétences (savoir-faire) et des qualités (savoir-être) du futur Thérapeute complémentaire**.

Dans la formation professionnelle, seront notamment approfondis dans les différents cours avancés (2^e et 3^e années), les domaines **Structural, Ecologie personnelle, Energétique et Emotionnel/Mental**.

Formateurs



Philippe Bombeecq

Kinésithérapeute, Formateur en Kinésiologie, Directeur de l'Ecole Le fil d'Ariane.

Jacques Tourly

Kinésiologue, ostéopathe et praticien Shiatsu, Formateur en Kinésiologie et Shiatsu, Responsable des formations.



Objectifs du cours

Ce cours permet d'approfondir l'un des 4 domaines majeurs de la « boîte à outils » des corrections/équilibres à savoir le domaine **Energétique/Electrique**.

Après s'être approprié les bases de la formation de Thérapeute Complémentaire en Kinésiologie (1ère année de la formation professionnelle) et des outils du Kinésiologue professionnel avec notamment les différents modes digitaux et les priorités d'intervention, les participants pourront approfondir les corrections et équilibres proposées par un panel de techniques pertinentes pour ce domaine.

De l'anamnèse au choix des techniques à appliquer, ils pourront guider le retour à la santé de leur client en créant des solutions validées par le test musculaire.

Contenu

- ✦ Les méridiens : trajets et différents outils de correction
 - parcourir
 - balayer
 - pression
 - points entrée/sortie...
- ✦ Les différents points d'acupuncture et leur utilisation
- ✦ Les points antiques ou points de saison :
 - principes d'utilisation / déséquilibres
 - positionnement)
- ✦ Points d'assentiment (points Shu ou Yu du dos)
- ✦ Points d'acupuncture « perdus »
- ✦ Equilibration des Polarités
- ✦ Equilibration Yin - Yang
- ✦ Points de connexion universels
- ✦ Protocole «maintenant et alors »
- ✦ Procédure Jet Lag avec les points LUO (localisation)
- ✦ Energie tibétaine
- ✦ Energie de la spirale
- ✦ Pitch, Roll and Yaw
- ✦ Equilibration par l'étoile
- ✦ Point d'enregistrement continu
- ✦ ...